

列治文门户地段-超大综合水岸社区型小区

Richmond Gateway - Iconic waterfront community


VIEWSTAR 社区
at **Capstan Station**





ViewStar

RICHMOND 门户位置

位于列治文市门户地段，具CBD水岸综合社区，规模130万平方尺12栋大厦，由元亨发展分【三期】建设【三苑】，即《郡苑》、《儒苑》、《铭苑》。距离温哥华国际机场仅4公里，与温哥华西区仅一桥之隔，交通畅达于北枢纽交汇处，拥有隔街列市天车新站，新社区中心座落于【三苑】，是列市唯独仅有！





 VIEWSTAR 社区
at Capstan Station

优越的地点 得天独厚的便利生活

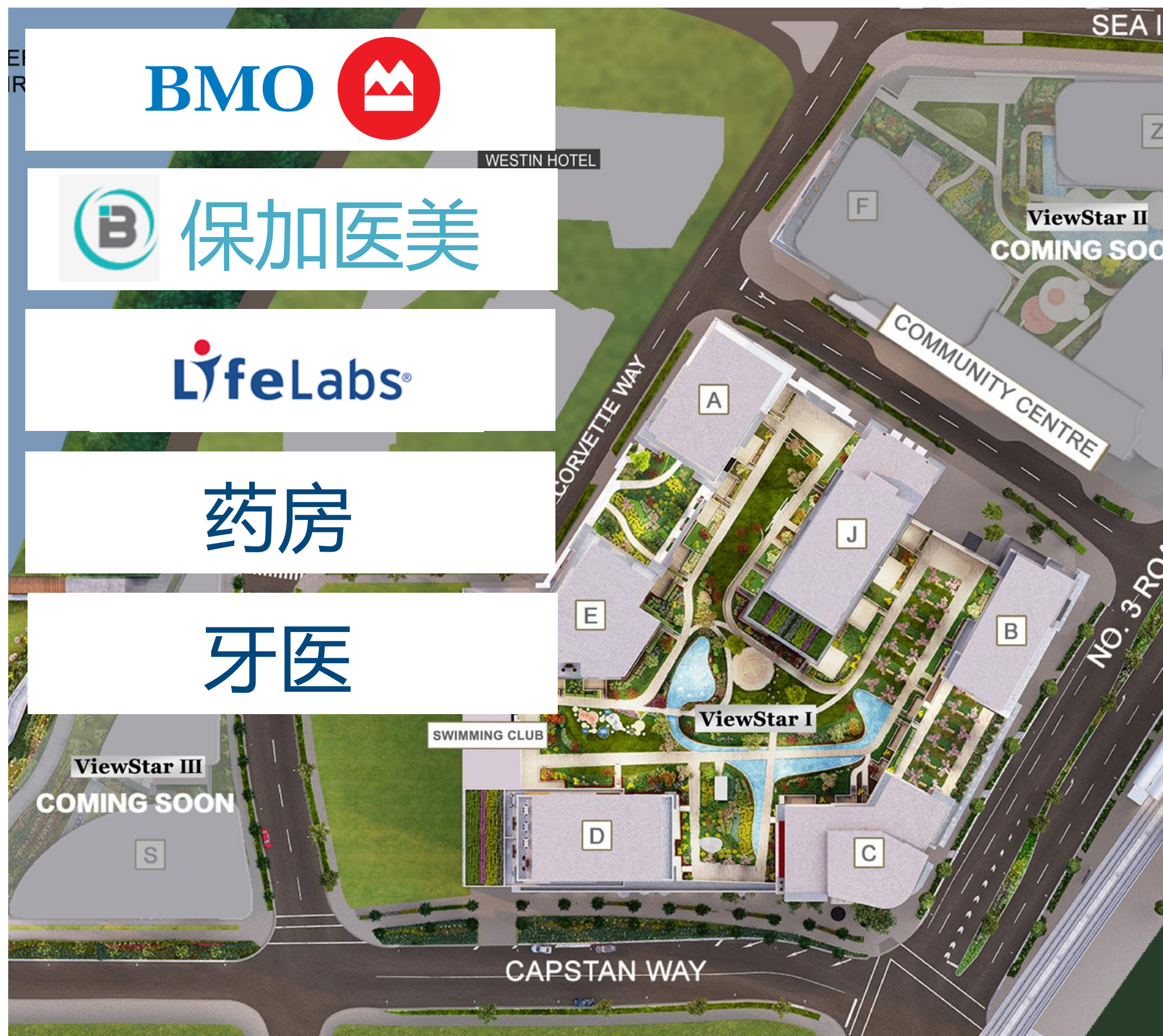
【ViewStar小区】处于市中心，交通便利，距离隔街天车站仅几步之遥，享受方便与快捷。

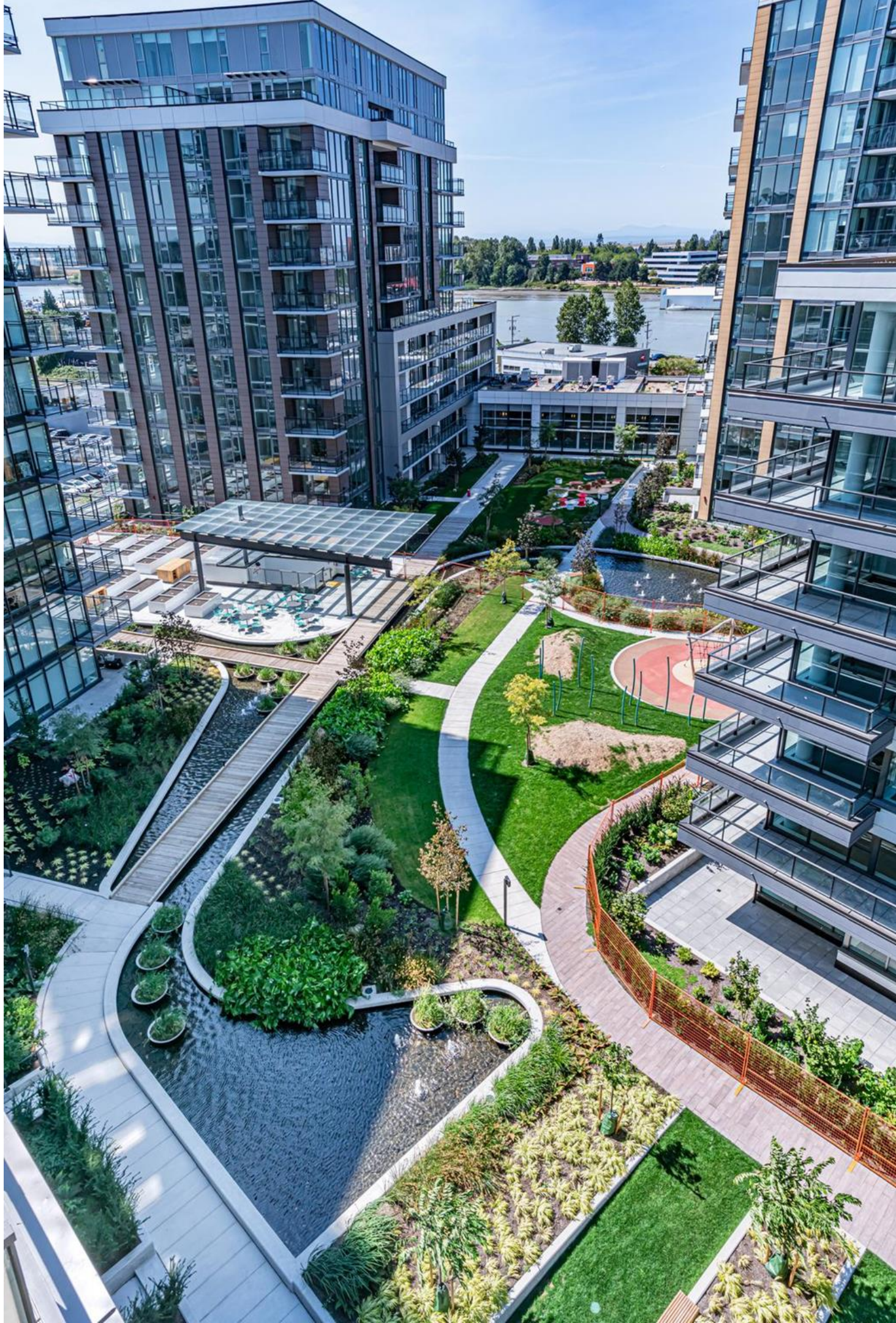
35,000尺的社区中心，给居民在家享受丰富多彩的生活。



VIEWSTAR 社区
at Capstan Station

周边商铺 医疗中心社区享

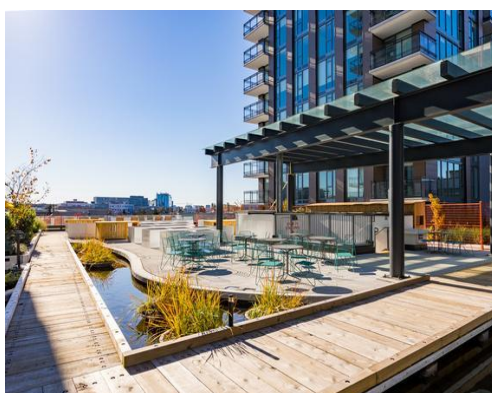




VIEWSTAR 社区
at Capstan Station

72,000 呎空中花园

绿意环绕，享受自然



种植区



户外烧烤区



日本樱花园



儿童游乐区

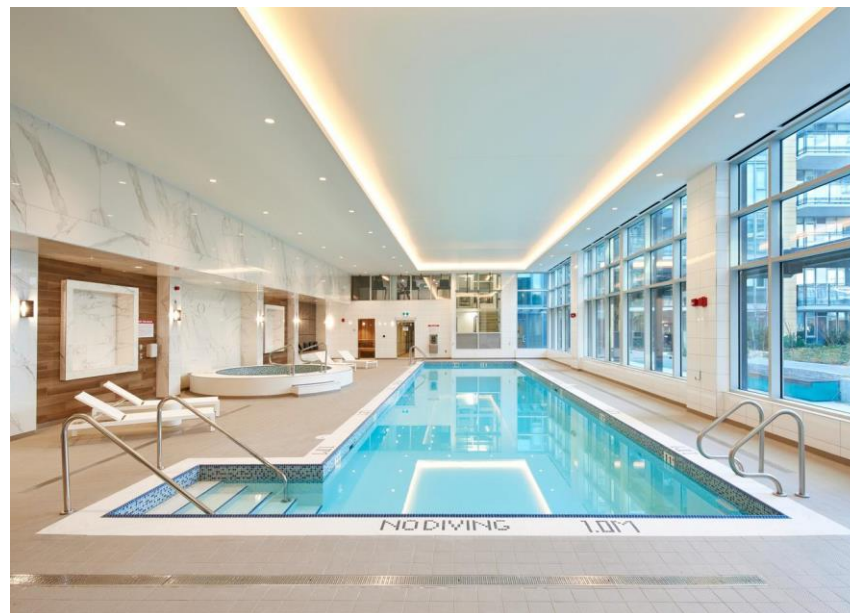
丰富且多样的便利设施

無與倫比，應有盡有：

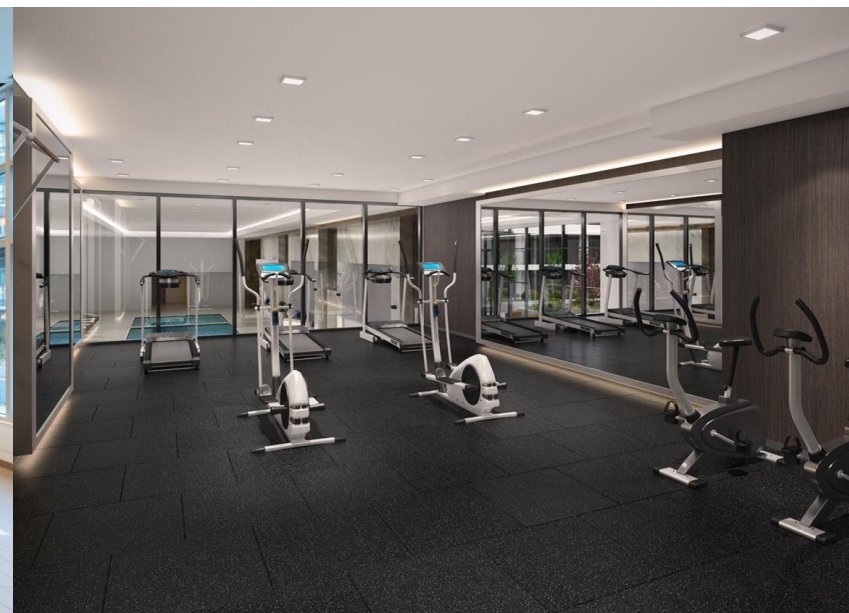
- | | |
|----------|-------------|
| 1.学习室 | 14.音乐室 |
| 2.私人宴会厅 | 15.力量健身房 |
| 3.户外烧烤区 | 16.有氧健身房 |
| 4.私人宴会厅 | 17.桑拿房 |
| 5.日本樱花园 | 18.恒温泳池 |
| 6.观光电梯 | 19.温泉区 |
| 7.亲子活动室 | 20.蒸汽室 |
| 8.游戏室 | 21.多功能瑜伽舞蹈室 |
| 9.私人宴会厅 | 22.观景躺椅 |
| 10.养生太极区 | 23.共享种植区 |
| 11.会议室 | 24.儿童游乐区 |
| 12.私人宴会厅 | 25.空中水系 |
| 13.户外烧烤区 | 26.儿童游乐区 |



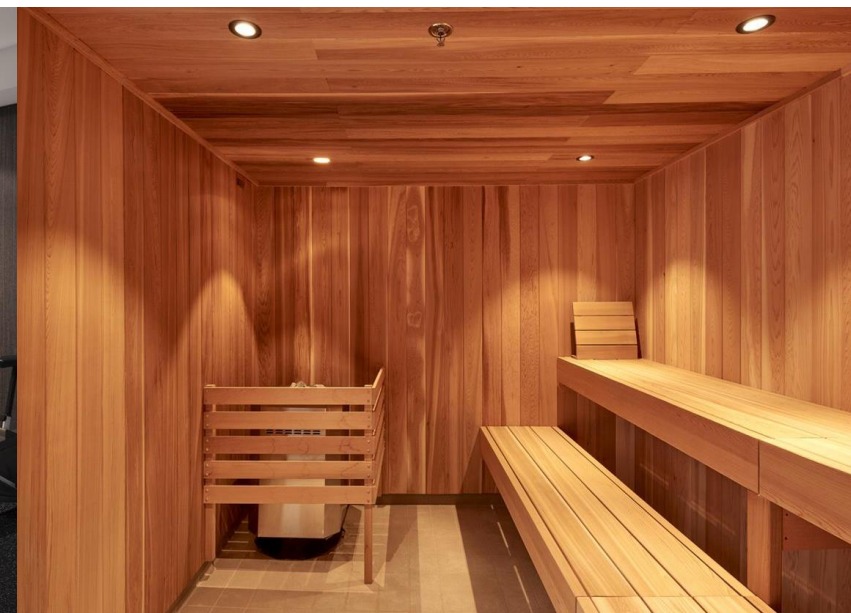
丰富且多样的便利设施



恒温泳池



健身房



桑拿房



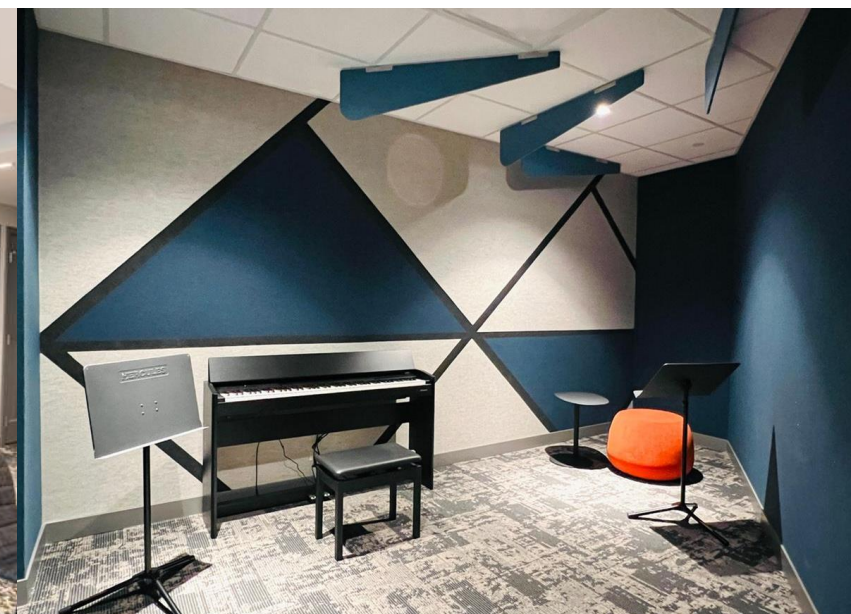
瑜伽房



游戏室



宴会厅



音乐教室



学习室



 **VIEWSTAR** 社区
at Capstan Station

高端家电奢华享受

打造私人豪宅，提升生活品质

Miele

KOHLER  **gnest**




VIEWSTAR 社区
at Capstan Station

VIEWSTAR II

融合家庭、健康与事业

建设的二期《儒苑》500,000尺4栋大厦，其中社区中心35,000尺，有篮球场、羽毛球、运动跑道、儿童园区、青少年科幻馆等。同样以独具匠心人车分流，半封闭式设计风格，在依水眺山自然视野，【动与静】畅然一体的小区中心和空中花园，感受静谧与繁华，给选居所谈笑往来，且如所愿鸿儒并蓄。空中花园43,000尺，有闲步路、有水景廊道、有童戏乐园等，楼栋里有健体房、会客、会议、阅读室等。还有周边环伺酒店、银行、药房、商业、商场等。总之，《儒苑》做为资源体，给居住与投资，长期性或短期性都是商机！

一手现楼 限时特别优惠 (2房 DTO 优惠)

即持业 – PURCHASE

买家选定房源签购合约
交5%定金有效

↓

7天冷静期后, 合约生效

↓

办理验屋手续

↓

双方委托律师成交过户

待持业 2 + 1年 - DEPOSIT TO OWN

买家选定房源签购合约, 交5%订金有效

↓

7天冷静期内, 申请 DTO 买家提交身份证明、
工作证明、收入证明、报税证明及资产证明;
并签补充合约

↓

协议生效, 双方需要认可:
买家提交资料是否符合条件
对买家已签补充合约无异议

↓

合约生效后21天内买家再交25%订金, 总计
30%订金存放发展商律师楼和
5% GST 交付发展商

↓

买家提前完成验屋手续, 办理入住

注意事项

待持业 2 + 1年 - DEPOSIT TO OWN

1. 申请2年期或2+1年期，都按照现状成交
2. 入住2年到期成交时，买家需返还发展商垫付费用（保险、地税、物业费等），享“0”租金，“0”利息
3. 申请 +1年延期成交，需在2年到期前1个月，书面通知发展商，依约定再支付20%订金
4. +1年延期到期成交时，买家也需返还发展商垫付费用（保险、地税、物业费等，付1年余款资占息，以BMO 银行公开基准息依天计算），享“0”租金，“付”余款资占息
5. 如需先住后成交 2 + 1 后再 +1，需交足全部房款



 **VIEWSTAR** 社区
at Capstan Station

一手现楼 · 居投首选

Q & A

